

SmartArt in Word



Erstelle und formatiere die SmartArts laut Vorlage in einem neuen, leeren Dokument.

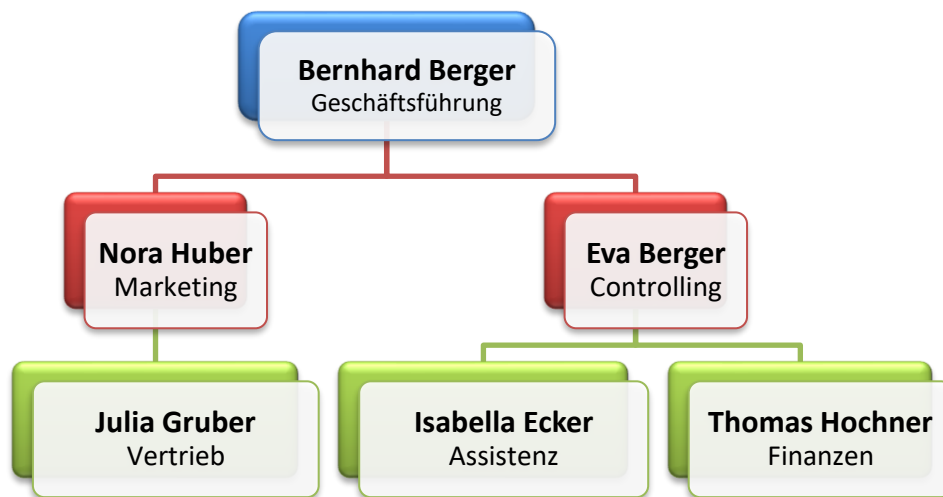
Speichername: Familienname_SmartArts

Automatische Silbentrennung aktivieren

Kopf- und Fußzeile wie gewohnt

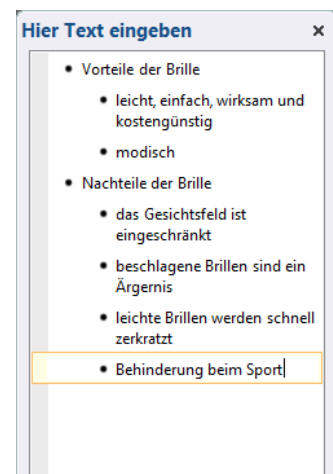
Aufgabe 1

- ✓ Hierarchie
- ✓ SmartArt-Formatvorlage: Intensiver Effekt
- ✓ Farben: Farbig – Akzentfarben
- ✓ Ändern Sie die Form von Bernhard Berger auf eine Ellipse in oranger Farbe und mit Füllfarbe.



Aufgabe 2

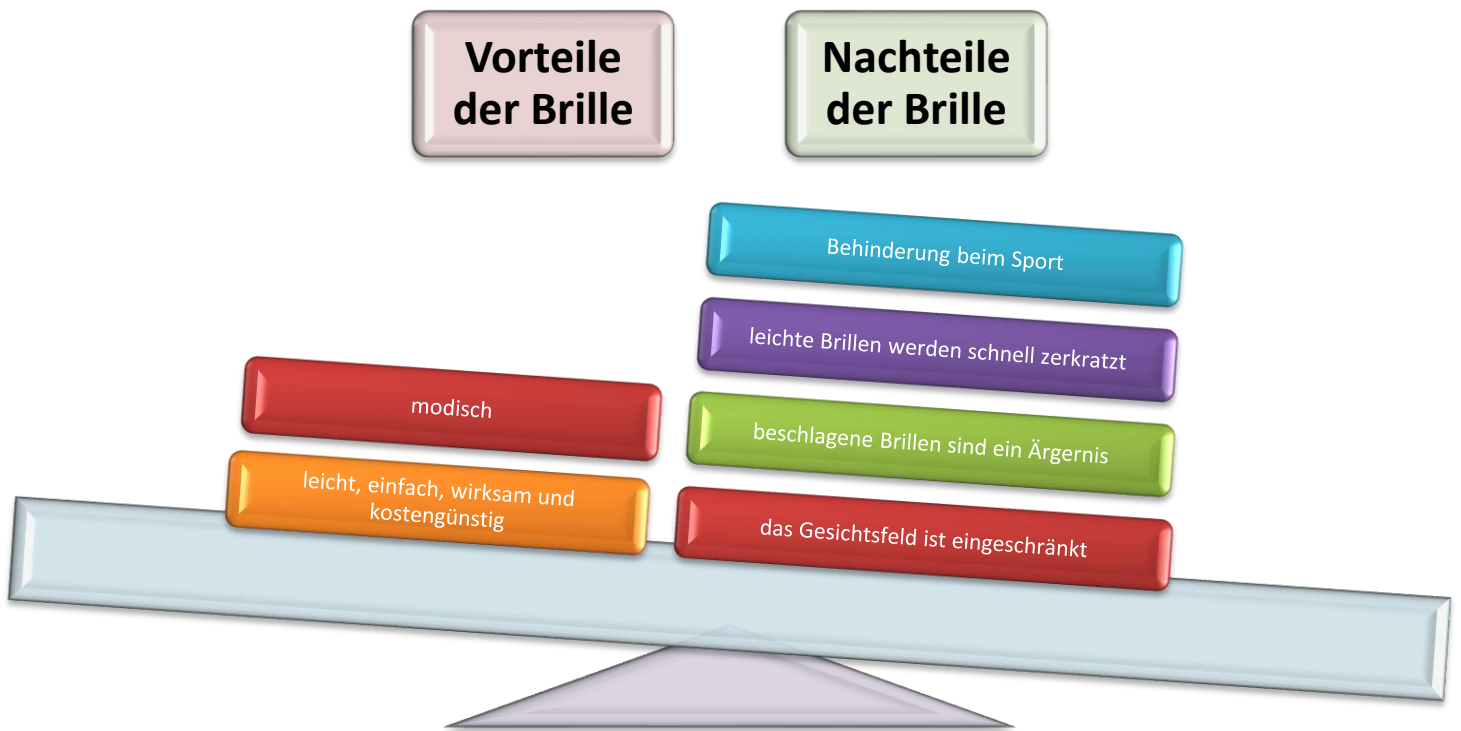
- ✓ Beziehungen – Balance
- ✓ Geben Sie folgende Inhalte mit Hilfe des Textfensters ein:
- ✓ Formatieren Sie das SmartArt:
 - Mit einer Formatvorlage Ihrer Wahl
 - Ändern Sie die Farben



Aufgabe 3

- ✓ Kopieren Sie das SmartArt einmal nach unten.
- ✓ Ändern Sie das Layout auf Fortlaufende Bildliste und fügen Sie zwei passende Bilder in den entsprechenden Platzhalter ein.
- ✓ Wählen Sie in den SmartArt-Formatvorlagen Sonnenuntergangszene.
- ✓ Ändern Sie die Farbe des rechten Objekts und passen Sie die Schriftfarbe entsprechend an.
- ✓ Verwenden Sie für die Überschriften Vorteile ... und Nachteile ... passende WordArt-Formate. Gestalten Sie diese nach Ihren Vorstellungen.

Lösung Aufgabe 2



Lösung Aufgabe 3



Aufgabe 4

✓ Versuchen Sie, die abgebildete Lösung genau nachzumachen!

